

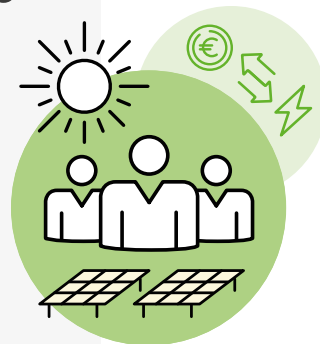
smart ENERGY. Preisblatt

Gültig ab 01.10.2023

smartCOMMUNITY Plus

Mache das Beste aus deinem
Überschuss-Strom - für dich,
deine Liebsten & die Umwelt

- ✓ Exklusiver Zugang zur österreichweiten Handelsplattform
- ✓ Überschuss-Strom mit Freunden & Familie teilen oder an Dritte verkaufen
- ✓ Individuelle Angebote zu selbstbestimmten Konditionen
- ✓ keine zusätzliche Hardwarekosten
- ✓ Basistarif smartBASIC – 100 % Naturstrom



Aktion gültig
bis 31.10.2023

smartCOMMUNITY Plus Mitgliedsbeitrag EUR/pro Zählpunkt im Monat brutto	1,99 statt 4,99
smartCOMMUNITY Plus Einspeisepreis Cent/kWh (gilt für Überschusseinspeisung außerhalb der Community)	9,39

Produktdetails: Der Vertrag kann unter Einhaltung einer Frist von zwei Wochen vom Kunden schriftlich gekündigt werden. Der Rechnungsversand (PDF-Rechnung) sowie die vollständige Kundenkommunikation erfolgen ausschließlich per E-Mail. Der Tarif beinhaltet eine Gesamtrechnung, gegliedert nach Energiekosten, Steuern und Abgaben. Bitte beachte, dass ein Smart Meter, mit IME-Funktionalität, Grundvoraussetzung ist. Die ersten 10.000 kWh pro Jahr werden auf der smartCOMMUNITY-Plattform gratis gehandelt. Ab 10.001 kWh wird für jede auf der Plattform gehandelte kWh eine Handelsgebühr in der Höhe von 0,003 EUR/kWh verrechnet. Sollte selbst produzierter Überschuss-Strom nicht von Teilnehmern der smartCOMMUNITY abgenommen werden, wird dieser zu dem oben genannten smartCOMMUNITY Plus Einspeisepreis automatisch abgenommen.

Hinweis: In den angeführten Energiepreisen nicht enthalten sind: Netznutzungs-, Netzverlust- und Messentgelt sowie die gesetzlich vorgegebenen Zuschläge, Beiträge, Förderbeiträge und Abgaben. Im Energiepreis ebenfalls nicht enthalten sind allfällige gesetzlich geregelte Verbrauchsabgaben, die vom Netzbetreiber sowie vom Energielieferanten in Rechnung gestellt werden und vom jeweiligen Bundesland bzw. von der jeweiligen Gemeinde abhängig sind.

Berechnungsmethode smartCOMMUNITY Plus Abnahmepreis

Dem Tarif liegt das an der EEX gehandelte Produkt „Phelix AT Base Quarterly Future“ zugrunde. Der Abnahmepreis wird jeweils zu Beginn eines Kalenderquartals unter Anwendung folgender Formel (kaufmännisch gerundet auf 2 Nachkommastellen) angepasst:

Die Preisanpassung erfolgt jedes Quartal

Der Abnahmepreis des aktuellen Quartals ergibt sich aus:

Abnahmepreis =

Mittelwert des Phelix AT Base
quarterly Future

der letzten 10 Handelstage des
vorangegangenen Quartals

x 0,80

i Hinweis: Sollte sich im marktüblichen Anmeldeprozess herausstellen, dass du noch über keinen funktionierenden Smart Meter (IME-funktionsfähig) verfügst, kannst du bis zum Erhalt eines IME-fähigen Smart Meter durch deinen Netzbetreiber, nicht an smartCOMMUNITY Plus teilnehmen, sondern wirst stattdessen für unser Übergangsprodukt „non-smartBASIC“ bzw. „non-smartSUN“ angemeldet. Als zusätzliche Voraussetzung für einen funktionierenden Stromhandel bei smartCOMMUNITY gilt die rechtzeitige sowie korrekte Datenanlieferung des Smart Meters über deinen Netzbetreiber. smartENERGY tritt nicht als Netzbetreiber auf und hat keinen Einfluss auf die Richtigkeit der Smart Meter Datenanlieferung. Im Falle technisch begründeter bertragungsverzögerungen oder -ausfällen wird dein Verbrauch zu den Konditionen des smartBASIC Basistarifs verrechnet. smartENERGY kann für derartige Umstände und deren Folgen nicht verantwortlich gemacht werden.